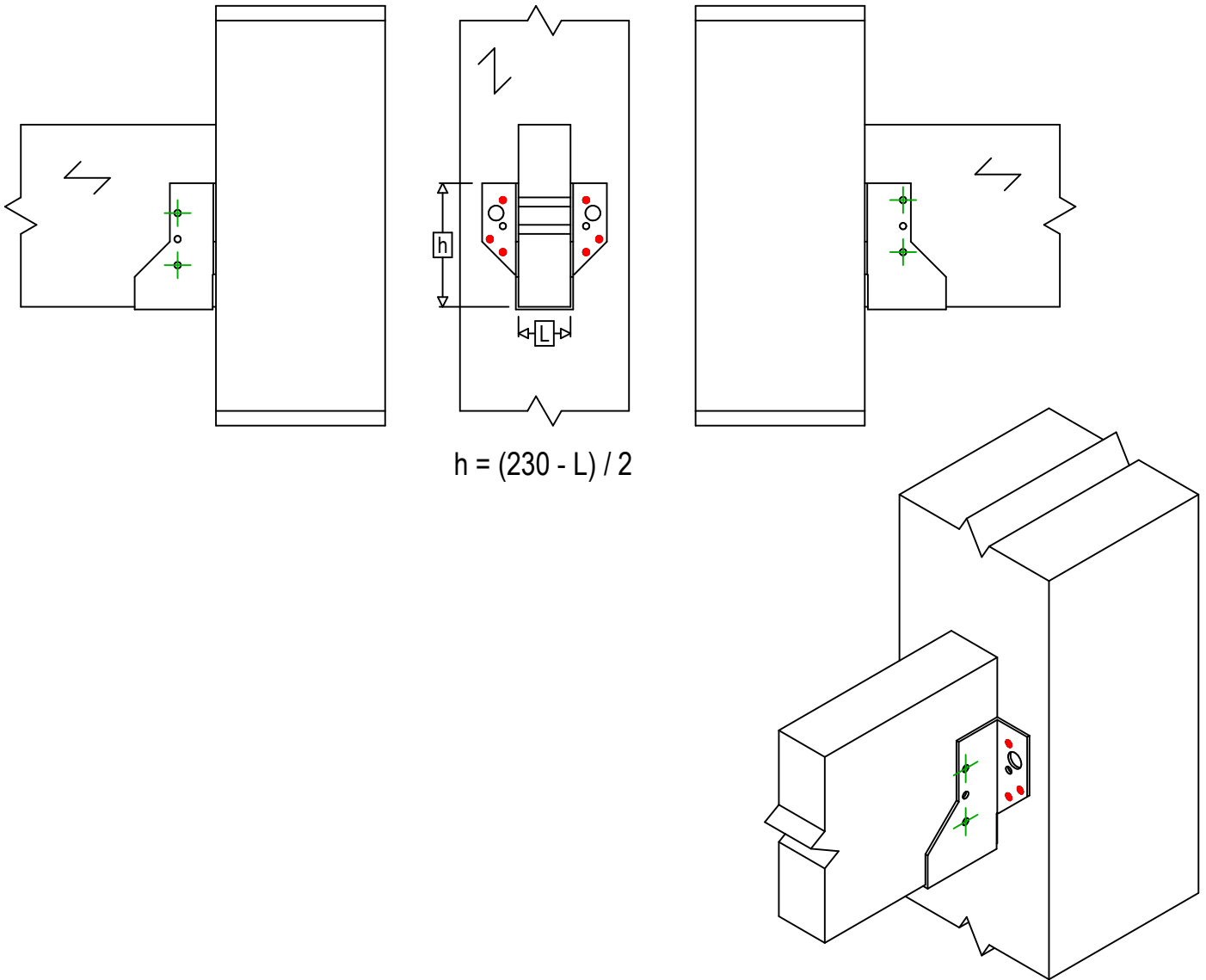




Codici =	BSNN230	
Mezzo di giunzione =	Legno a legno	Trave a pilastro
Tipo di fissaggio =	Chiodatura parziale	



	Simbolo	Mezzo di giunzione	Mezzo di giunzione		Q.tà
	Fissaggio supporto		CNA	CNA4.0X35 / CNA4.0X50	
CSA			CSA5.0X35 / CSA5.0X40		
-			-		
Fissaggio travetto	Simbolo	Mezzo di giunzione	L < 64mm	L > 64mm	Q.tà
		CNA	CNA4.0X35	CNA4.0X50	4
		CSA	CSA5.0X35	CSA5.0X40	