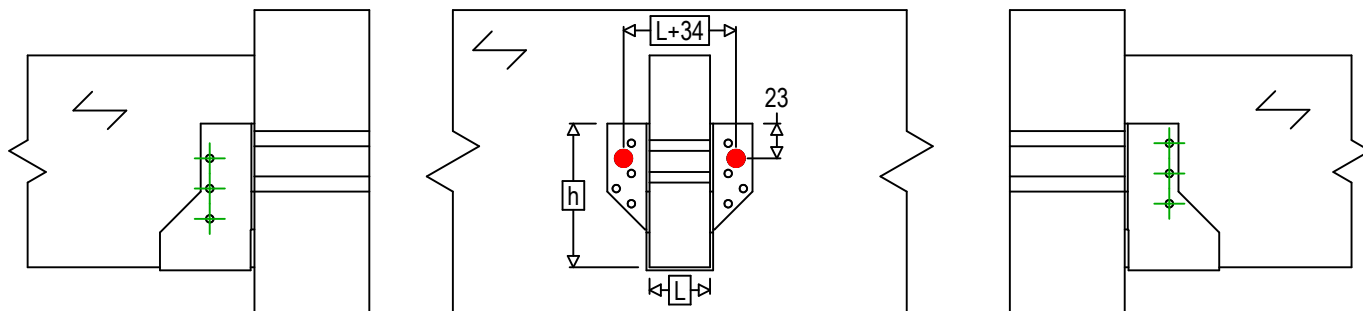
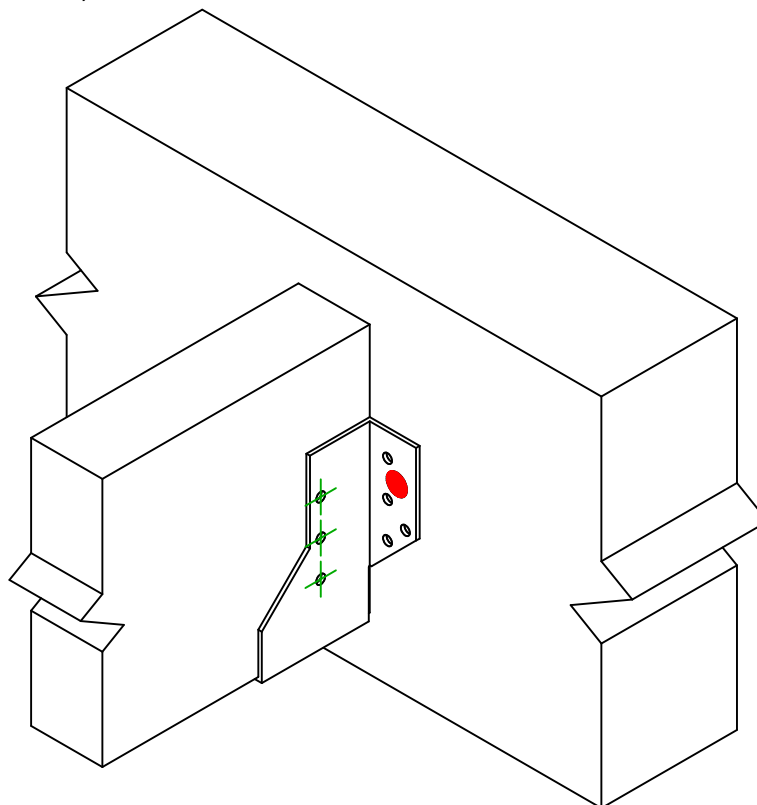




Art. Nr.	=	BSNN230	
Fästelement	=	Trä till trä	Balk till balk
Typ av infästning	=	Montering med SSH	



$$h = (230 - L) / 2$$



Infästning i huvudbalk	Symbol	Fästelement	Fästelement		Antal		
		SSH		SSH10.0X40		2	
-		-	-				
-		-	-				
Fästelement i sekundärbalk	Symbol	Fästelement	L < 64mm	L > 64mm	Antal		
		CNA		CNA4.0X35		CNA4.0X50	6
		CSA		CSA5.0X35		CSA5.0X40	